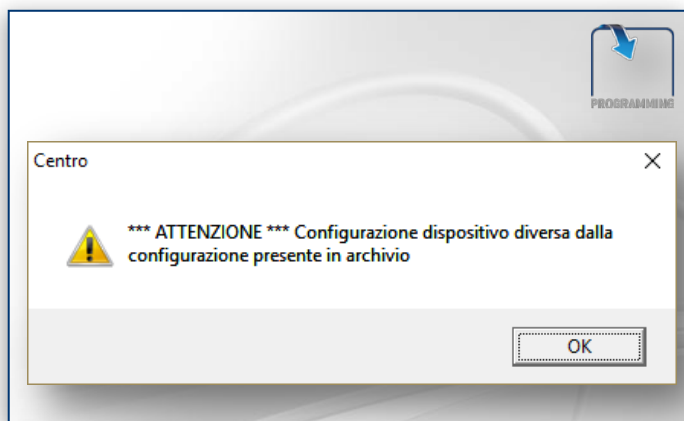


Software Programmazione



Il software di programmazione locale per ambiente Windows consente di programmare i Sistemi Tecnoalarm localmente, tramite il collegamento del dispositivo d'interfaccia PROG USB o collegamento in rete LAN.

I software Tecnoalarm includono il Controllo Data Programmazione, che verifica automaticamente la corrispondenza fra la data di programmazione salvata in archivio e la data del Sistema in programmazione.

Educational @ Tecnoalarm

Tecnoalarm ha sviluppato il progetto Educational che coinvolge istituti di formazione secondaria superiore sull'intero territorio nazionale.

Gli studenti, accompagnati dai propri docenti, dopo aver effettuato una visita guidata dello stabilimento produttivo, partecipano attivamente a seminari didattici tecnici e commerciali.

Oggi Tecnoalarm ha ospitato un gruppo di studenti della scuola "Progetto Formazione" di Chavonne (AO).



Tecnoalarm scende in campo

Tecnoalarm
scende in campo
Torino F.C. vs. Chievo

Sabato 26 novembre 2016 - ore 18,00

Tecnoalarm e Tecnofire saranno presenti sulle divise dei giocatori Granata e a bordo campo, durante il match che vede incontrarsi Torino F.C. e Chievo, Sabato 26 Novembre 2016.

Il match sarà trasmesso in diretta, alle ore 18:00, su SKY Super Calcio HD e SKY Calcio 1 HD.

L'importanza dell'utilizzo di cavi in rame puro



Tecnoalarm ha scelto di fornire cavi in rame puro anziché il cavo CCA (conduttore in alluminio rivestito in superficie con rame) in quanto meno performante:

- I cavi CCA contravvengono alle specifiche CAT5 e 6, e l'uso per network con coppie twistate non è consentito (IEC o CENELEC);
- I valori di attenuazione sono superiori rispetto ad un cavo in rame puro = trasmissione di dati e segnali più lenta;
- Le proprietà di attenuazione superiori possono avere conseguenze dannose, in particolare in applicazioni CCTV IP costantemente alimentate attraverso i cavi di rete H24, rendendo molto reale la possibilità che il calore con il CCA si accumuli più velocemente di quanto possa essere dissipato.

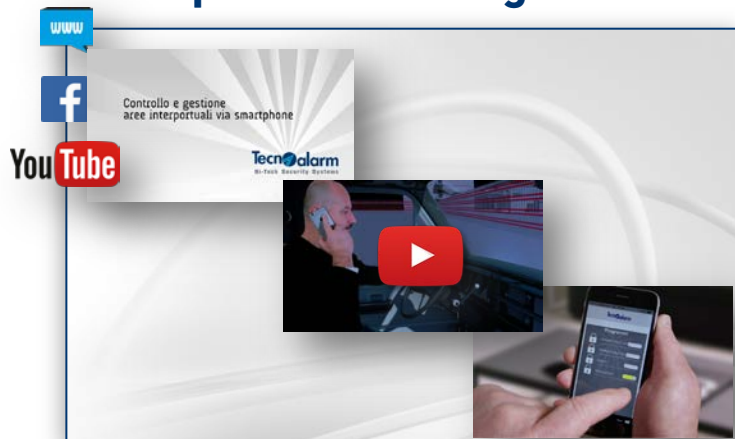
UTS E: scheda di memoria SD

Al fine di memorizzare clip video su console UTS E, è possibile utilizzare una scheda di memoria interna o un hard disk esterno tramite Tecnoswitch.

Qualora si scegliesse una memoria interna, Tecnoalarm sconsiglia l'uso di micro o mini SD con adattatori in quanto la lettura della memoria potrebbe causare malfunzionamenti. La memoria da utilizzare è la SD (Secure Digital) della quale si consiglia la classe 10 o superiore.



Clip - Controllo e gestione aree interportuali via smartphone



Pochi e semplici passi per la gestione del sistema, anche a protezione di un sito industriale, via smartphone con app myTecnoalarm.

La serie completa delle clip "Esempi applicativi" è disponibile nella sezione **Utente** del sito e su Youtube.

Le clip sono a disposizione sulla pagina ufficiale Facebook, così che siano facilmente condivisibili.

RX300 HS: Ricevitore radio a doppia frequenza



Tecnoalarm termina la produzione del RX300 che verrà sostituito dal ricevitore radio RX300 HS. Il dispositivo può essere utilizzato in abbinamento ai sistemi Tecnoalarm che gestiscono dispositivi radio su Bus di comunicazione RS485 lento (9.600 Baud) o veloce (38.400 Baud). Il ricevitore è in grado di operare su due frequenze di ricezione: 433,42MHz e 868,95MHz. Per ricevere e discriminare le due frequenze, il ricevitore dispone di due antenne accordate sulle rispettive frequenze di ricezione.

Clip - Protezione complessi residenziali

Segnalazione dell'allarme, analisi del tracciato e allerta della vigilanza: alcune delle operazioni atte a proteggere i complessi residenziali sono descritte all'interno della clip.

La serie completa delle clip "Esempi applicativi" è disponibile nella sezione Utente del sito e su Youtube.

Le clip sono a disposizione sulla pagina ufficiale Facebook, così che siano facilmente condivisibili.



Tecnoalarm scende in campo



Tecnoalarm e Tecnofire saranno presenti sulle divise dei giocatori Granata e a bordo campo, durante il match che vede incontrarsi Torino F.C. e Cagliari, Sabato 5 Novembre 2016.

Il match sarà trasmesso in diretta alle ore 18:00 su Sky Super Calcio HD.